



Weitere Informationen

Mit den Einberufungsunterlagen erhalten Sie vom Bundesamt für Zivildienst eine Broschüre über das ABC des Zivildienstes und ein Merkheft über die soziale Absicherung von Ihnen und Ihrer Familie.

Den Leitfaden über die Durchführung des Zivildienstes können Sie in der Örtlichen Verwaltung einsehen.

Die Zeitschrift "Zivildienst" und weitere Informationen erhalten Sie vom:

Bundesamt für Zivildienst
50964 Köln
Telefon 0221 3673-0
Telefax 0221 3673-661
www.zivildienst.de

Zivildienstgruppe Tübingen
Postfach 12 01
72002 Tübingen
Telefon 07071 366910
Telefax 07071 366919

Auskunft

Kliniken Landkreis Biberach GmbH
Personalverwaltung · Christa Geyer
Riedlinger Straße 86 · 88400 Biberach
Telefon 07351 55-3065 · Telefax 07351 525-502
christa.geyer@kliniken-bc.de · www.kliniken-bc.de

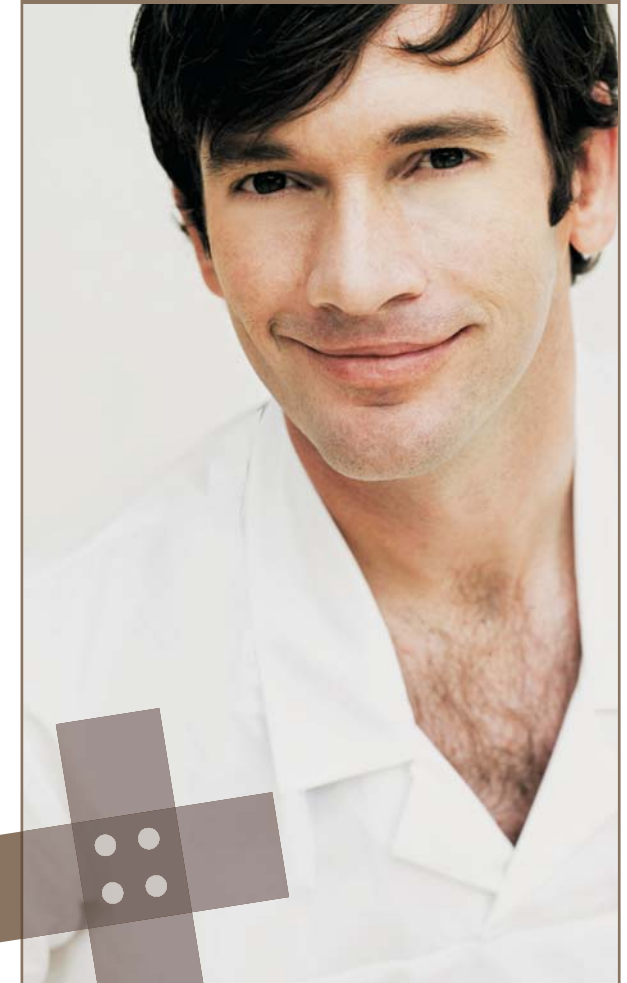
Kreisklinik Biberach
Dipl.-Betriebswirtin (FH) Claudia Kopf
Ziegelhausstraße 50 · 88400 Biberach
Telefon 07351 55-1330 · claudia.kopf@kliniken-bc.de

Kreisklinik Laupheim
Birgit Klein
Bronner Straße 34 · 88471 Laupheim
Telefon 07392 707-280 · birgit.klein@kliniken-bc.de

Kreisklinik Ochsenhausen
Hildegard Christ
Krankenhausweg 28 · 88416 Ochsenhausen
Telefon 07352 207-218 · hildegard.christ@kliniken-bc.de

Kreisklinik Riedlingen
Anton Uhl
Zwiefalter Straße 62 · 88499 Riedlingen
Telefon 07371 184-102 · anton.uhl@kliniken-bc.de

Zivildienst





Herzlich willkommen

Sie möchten sich sozial engagieren und sind bereits als Zivildienstleistender anerkannt? In unseren Kreiskliniken, der Geriatrischen Rehabilitation und den Kreispflegeheimen haben Sie die Möglichkeit in verschiedenen Bereichen Ihren Zivildienst abzuleisten.

Pflegehilfe und Betreuungsdienste

Hier gibt es zwei verschiedene Tätigkeiten:

Die eine in der Pflege. Dabei helfen Sie bei der Grundversorgung von Patienten, unterstützen sie beim Aufstehen und Anziehen wechseln einfache Verbände und achten auf die Hygienemaßnahmen. Ebenfalls zu Ihren Aufgaben gehören die Ausgabe und das Eingeben der Mahlzeiten.

Die andere Tätigkeit ist der pflegerische Hol- und Bringdienst. Dabei begleiten Sie Patienten im Haus zu Untersuchungen oder bringen eilige Proben ins Labor. Außerdem versorgen Sie alle Stationen mit Betten aus der Bettenzentrale.



Handwerkliche Tätigkeit

Sie helfen bei der regelmäßigen Anlagenbetreuung und führen kleinere Reparaturen und Instandhaltungsarbeiten aus. Außerdem helfen Sie bei Montagen wie z. B. Regal-, Möbel- oder Geräteaufbau.

Auch Aufräumarbeiten in den Technikräumen und Kontroll- bzw. Räumungsaktionen können zu Ihren Aufgaben gehören.

Gärtnerische Tätigkeit

Sie unterstützen unsere Gärtner bei der Pflege der Außenanlagen und Gärten. Dazu gehören Baum- und Heckenschnitte, Mäharbeiten, Erntearbeiten, Pflanzungen und Aufräumarbeiten.

Im Winter kommen vor allem Räum- und Streuarbeiten auf Sie zu. Nach den Arbeitseinsätzen helfen Sie bei der Reinigung und Instandhaltung unsere Fahrzeuge.



Versorgungstätigkeit

Im Botendienst verteilen Sie die Post in den Abteilungen der Kreisklinik. Außerdem erledigen Sie Bankgeschäfte und Standesamtsmeldungen bei der Stadtverwaltung und verteilen dabei die Stadtpost.

Sie versorgen die Stationen mit Wäsche, Speisewagen, Getränken, Infusionen, Medikamenten und Einmalartikeln und sammeln Abfall und gebrauchte Wäsche ein.

Sie packen bei Möbeltransporten mit an, kümmern sich um saubere Außenanlagen und helfen im Winter bei Räumungsarbeiten mit.